

# 1 - Brasserie A&F Kaess

## Visite de la brasserie artisanale et dégustation

Après quelques années de brassage amateur, Anne et François ont fondé leur brasserie artisanale et familiale à Champagne dans le Nord-vaudois en 2015.

La Brasserie A&F Kaess propose des bières brassées avec des ingrédients soigneusement choisis. Les malts sont de cultures biologiques. La gamme comprend à ce jour plusieurs styles de bières (blonde, blanche, ambrée, brune), que l'on peut déguster dans différents restaurants du Nord-vaudois et acheter dans les commerces locaux, ou directement à la brasserie à Champagne.

Lieu : Champagne

Départ de la place de fête en car : 9h00

Non adaptée aux personnes à mobilité réduite



## 2 – Swiss Tube - La Nationale Industrie

### Visite de l'usine

Swiss-Tube LN Industries SA, filiale de LNI fondée en 1905, emploie 100 collaborateurs et participe activement à l'économie régionale en proposant un savoir-faire unique dans la fabrication sur-mesure de tubes métalliques.

Grâce à un procédé d'étirage à froid, nous produisons des tubes ronds et des tubes de formes avec des épaisseurs de paroi allant de 0.05 mm à 50 mm, adaptés à diverses industries.

Lieu : Champagne

Départ de la place de fête en car : 9h00

Accessible aux personnes à mobilité réduite



## 3 – Cave des Viticulteurs de Bonvillars

### Visite de cave et dégustation

Depuis plus de 75 ans, les vignerons de notre coopérative bichonnent leurs vignes dans le respect des traditions. Grâce à leur savoir-faire, ils produisent un raisin de grande qualité, que notre équipe de cave vinifie avec passion. Innovants, nous avons à cœur de vous présenter des nouveautés régulièrement, mais aussi d'assurer une qualité sensationnelle !

Pour cette journée, nous nous réjouissons de vous accueillir pour une visite des vignes, de la cave et une dégustation de nos vins.



Lieu : Bonvillars

Départ de la place de fête en car : 9h10

Accessible aux personnes à mobilité réduite

## 4 – Cand Landi – Visite du centre de tri pour les bouteilles à boisson PET et flaconnage.

Depuis 2016, RC-Plast a démarré une activité de tri des bouteilles à boissons en PET en partenariat avec PRS et continue de se développer vers d'autres familles de plastiques telles que le flaconnage.

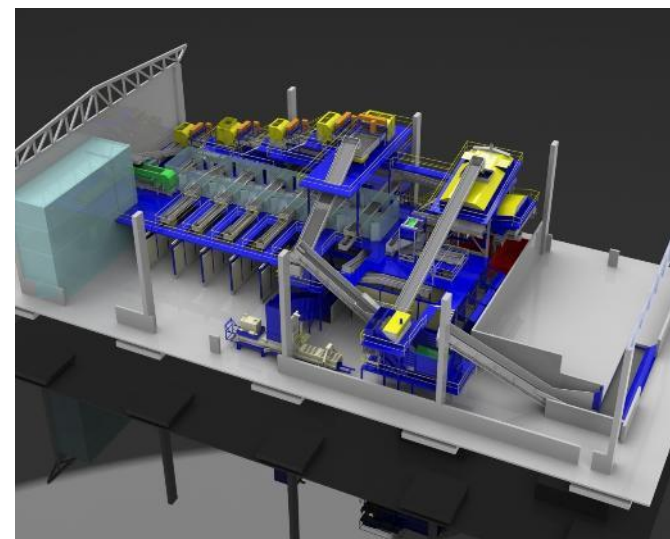
Les plastiques mélangés arrivent sur le site de la Poissine via le rail ou la route conditionnés en balle, vrac ou sac. Ils suivent ensuite différents processus de tri mécanique et de tri optique. Les impuretés et non conformités sont ainsi retirées des plastiques. En sortie de chaîne les plastiques sont devenus des matières premières secondaires classés par polymère et par couleur. Ils sont compressés en blocs afin d'économiser du CO2 lors du transport et partent en direction des entreprises de « régénération » afin de refabriquer des matériaux en plastiques.

Lieu : La Poissine - Grandson

Départ de la place de fête en car : 8h45

Non adaptée aux personnes à mobilité réduite

De bonnes chaussures sont recommandées



## **5 – Sable et Gravier La Poissine Viste des installations de tri et déplacement sur le bateau “Le Corsaire” pour visite de la drague de Onnens**

Embarquez sur le Corsaire depuis le port de la Poissine afin de vous faire découvrir la drague « Onnens » et son fonctionnement. Vous observerez ainsi les techniques d'extraction des granulats du lac de Neuchâtel et suivrez ensuite leur cheminement vers le port de La Poissine pour permettre une utilisation dans les métiers de la construction et des infrastructures.

Lieu : La Poissine - Grandson  
Départ de la place de fête en car : 8h45  
Non adaptée aux personnes à mobilité réduite  
De bonnes chaussures sont recommandées



**SABLES & GRAVIERS LA POISSINE SA**



## 6 – La Fabrique - Cornu SA

### Visite de l'entreprise et du musée

La société Cornu, entreprise familiale depuis 1934, vous ouvre exceptionnellement les portes de son site de production à Champagne. Cette visite est une occasion unique de découvrir les différentes étapes de fabrication de nos flûtes feuilletées et palmiers, produits emblématiques appréciés en Suisse et à l'étranger.

Accompagnés de nos spécialistes, vous parcourrez nos lignes de production en activité puis vous pourrez découvrir notre musée interactif sur l'histoire de l'entreprise.

Lieu : Champagne

Départ de la place de fête en car : 9h15

Non adaptée aux personnes à mobilité réduite



## 7 – Le Repuis, centre de formation

### Visite du centre de formation

Plus grand campus de formation professionnelle spécialisée de Suisse romande, Le Repuis forme 400 apprenties et apprentis par année, en étroite collaboration avec des centaines d'entreprises.

Fort de ses 90 ans d'expérience, Le Repuis cherche sans cesse à anticiper les changements sociétaux par un système éducatif bienveillant et cadré, ouvert aux problématiques actuelles et à venir. Il fait évoluer ses formations (CFC, AFP et formation pratique) en lien avec le marché de l'emploi et en concertation avec ses partenaires. Avec une très large palette de prestations, allant de mesures de réinsertion pour des jeunes en décrochage à la formation professionnelle en entreprise dans tous les métiers accessibles par voie d'apprentissage et sur l'ensemble de la Suisse romande, Le Repuis offre des solutions adaptées à chacun.

Lieu : Grandson

Départ de la place de fête en car : 8h30

Accessible aux personnes à mobilité réduite



## 8 – Imprimerie Cavin-Baudat SA

### Visite de l'imprimerie

CAVIN-BAUDAT SA entreprise sise à Grandson et à la Vallée compte 60 collaborateurs, 40 à Grandson et 20 à la Vallée.

Depuis 1928 CAVIN est actif à Grandson et, en 2024, nous avons acquis Baudat à la Vallée pour renforcer notre présence sur le marché de la Romandie.

Vous découvrirez nos départements prépresse, impression et finition lors de votre visite.

Nos imprimés vont de la carte de visite en passant par de nombreuses publications tels que rapports, programmes, livrets, magazines jusqu'aux livres d'art.



Lieu : Grandson

Départ de la place de fête en car : 8h45

Accessible aux personnes à mobilité réduite



## 9 – Château de Grandson – Visite du Château en chantier

Créée en 1980, la Fondation du Château de Grandson (FCG) a pour mission la conservation et la valorisation du patrimoine historique et naturel que constituent le château de Grandson, son site et les collections qui y sont présentées.

Comment le château a été construit ? Quels travaux ont été réalisés par les différents propriétaires ? Pourquoi restaurer un monument ? Partez à la découverte de ce patrimoine d'exception en visitant le cœur du chantier ! Le château de Grandson est en travaux. Maçons, forgerons, tailleurs de pierre et spécialistes s'activent à sa rénovation. Visitez les coulisses du plus grand chantier de restauration de Suisse romande et suivez l'avancée des travaux en direct.

Lieu : Grandson

Départ de la place de fête en car : 8h45

Non adaptée aux personnes à mobilité réduite

De bonnes chaussures sont recommandées



## 10 – Musée du cirque Rouilly

### Visite du musée du Cirque

Passionné de cirque depuis ma tendre enfance, j'ai cumulé au fil des années, des objets de collection : programmes, affiches, maquettes, costumes, instruments, matériel de piste, etc..., ayant appartenu à des artistes de cirque.

Je me ferai un grand plaisir de vous accueillir dans mon petit musée pour vous faire découvrir ma passion.

Lieu : Champagne

Départ de la place de fête en car : 9h15

Non adaptée aux personnes à mobilité réduite



# 11 – Truffière didactique

## Visite de la truffière didactique

La Truffe appelle de nombreuses questions : ses variétés comestibles, les espèces d'arbres mycorhizables, les techniques de trufficulture, du cavage, les modes de production, l'éducation et la collaboration indispensable du chien truffier etc. Autant de réponses qui font partie de la visite guidée de la Truffière Didactique à Bonvillars (VD).

C'est grâce à l'Association "1ère Région Truffière de Suisse" et aux Compagnons de la Truffe Vaudoise, que la Première Truffière Didactique d'Europe est née. Un lieu idyllique, situé au pied du vignoble de Bonvillars, la parcelle de 6'000 m<sup>2</sup> surplombe le lac de Neuchâtel.

Lieu : Bonvillars

Départ de la place de fête en bus : 9h00

Non adaptée aux personnes à mobilité réduite

De bonnes chaussures sont recommandées



## 12 – Bière du Boxer

### Visite et dégustation à la brasserie

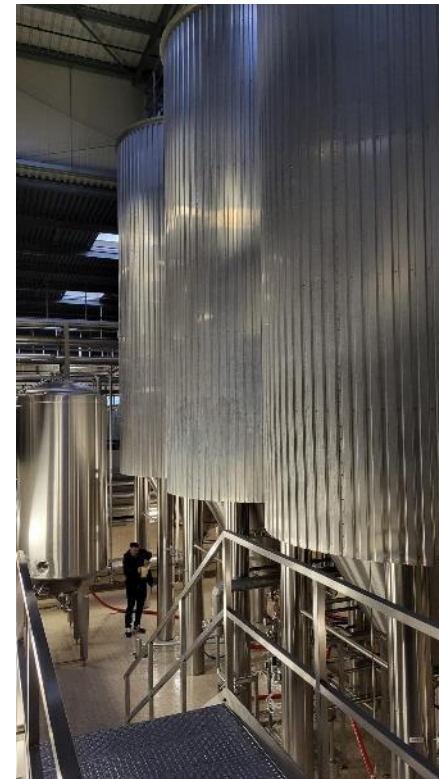
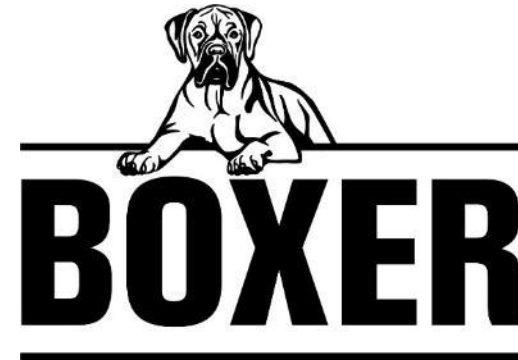
Implantée à Yverdon-les-Bains, la Brasserie Bière du Boxer SA perpétue avec passion la tradition brassicole suisse. Reconnue pour ses bières de caractère, élaborées avec des ingrédients de qualité et un savoir-faire artisanal, elle s'est imposée comme une référence régionale.

Nous vous invitons à découvrir les coulisses de la production, tout en explorant l'histoire et les valeurs qui font la renommée de Boxer. Une dégustation exclusive vous permettra de savourer l'authenticité et la richesse aromatique de nos bières.

Lieu : Yverdon

Départ de la place de fête en bus : 8h40

Non adaptée aux personnes à mobilité réduite



## 13 – Fromagerie de Villars-Burquin

### Visite et dégustation

La fromagerie artisanale de Villars-Burquin, située en lac et montagne, transforme le lait régional en Gruyère AOP et une multitude de spécialités fromagères. En plus de l'affinage sur place, la fromagerie découpe et prépare les fromages pour la vente dans les magasins de la région. Le magasin de la fromagerie se réjouit de pouvoir faire découvrir nos fromages et un vaste choix de produits locaux.



Lieu : Villars-Burquin

Départ de la place de fête en car : 9h00

Non adaptée aux personnes à mobilité réduite



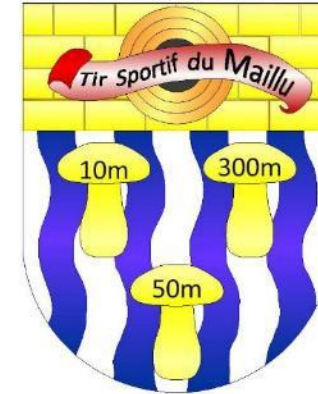
## 14 – Tir sportif du Maillu - 10m

### Initiation tir air comprimé, pistolet et carabine

La Société de Tir Sportif du Maillu est née de la fusion des clubs de tir 300m de Champagne et de Fontaines, ainsi que des sections pistolet 50m et air comprimé 10m de Champagne.

La section air comprimé 10m a été créée en 1991. Sa saison s'étend de la fin septembre au début mars, offrant une excellente alternative d'entraînement hivernal pour les disciplines estivales du fusil et du pistolet. Le stand est situé au cœur du village de Champagne.

Toutes et tous sont les bienvenus pour tester cette activité !



Lieu : Champagne

Départ de la place de fête à pied : 9h00

Non adaptée aux personnes à mobilité réduite



## 15 – Tournée des capites du vignoble de Champagne découverte et dégustation

Les vignerons de la Caves des Viticulteurs de Bonvillars (CVB) vous ouvrent les portes de leurs capites.

Vous découvrirez à pied au travers du terroir de Champagne, des capites qui sillonnent les parchets avec une vue imprenable sur la région. Les jeunes Vignerons vous préparent des démonstrations et explications des travaux de la vigne de la taille en passant par l'ébourgeonnage et les effeuilles jusqu'à la récolte. Laissez-vous guider par nos vignerons passionnés qui vont vous faire découvrir les richesses des coteaux tout en dégustant les magnifiques produits que proposent la CVB.

Lieu : Champagne

Départ de la place de fête en à pied : 9h00

Non adaptée aux personnes à mobilité réduite

De bonnes chaussures sont recommandées



## 16 – Champa boule - club de pétanque

### Tournoi de pétanque

Champaboule est une société de pétanque amateur d'environ 40 membres fondée en l'an 2000.

La saison démarre début avril et se termine avec le changement d'heure fin octobre. Les 3 terrains sont situés dans la zone sportive (Clos-Libert) à côté du court de tennis.

Nous nous réunissons tous les mercredis dès 17h jusqu'à la tombée de la nuit et organisons deux tournois internes par année (juin et septembre).

Venez tester votre adresse.



Lieu : Champagne

Départ de la place de fête à pied : 9h00

Accessible aux personnes à mobilité réduite





## 17 – Dubat dépôt central bois / Isolation et centre de découpe bois visite et démonstration du site

Plongez au cœur de notre centre de découpe bois et découvrez l'envers du décor de notre activité. Lors de cette visite guidée, nous vous invitons à explorer notre entrepôt moderne et à assister à une démonstration de nos machines-outils de pointe.

Vous aurez l'occasion d'observer nos équipes en action. Nous vous présenterons également notre logistique optimisée de stockage et nos procédés innovants qui garantissent une qualité exceptionnelle et des délais respectés.



Lieu : Champagne

Départ de la place de fête en car : 9h15

Accessible aux personnes à mobilité réduite

## 18 – SMS Thermoformage

### Visite de la production et démonstration

Découvrez les coulisses du thermoformage chez SMS Thermoformage SA !

Vous êtes curieux de savoir comment sont fabriquées les pièces plastiques thermoformées que l'on retrouve dans de nombreux secteurs industriels ? Venez visiter SMS Thermoformage SA et plongez au cœur de notre savoir-faire !

Que vous soyez professionnel du secteur, étudiant ou simplement intéressé par le monde de la fabrication industrielle, cette visite vous offrira une immersion unique dans notre univers.

Lieu : Champagne  
Départ de la place de fête en car : 9h15  
Accessible aux personnes à mobilité réduite



# 19 – SDIS Nord vaudois

## Présentation caserne Grandson et démonstrations

Découvrez le rôle fondamental des sapeurs-pompiers volontaires pour la sécurité des citoyennes et citoyens.

Avez-vous déjà eu l'occasion de découvrir le fonctionnement d'une caserne de sapeurs-pompiers ? Cette journée sera l'opportunité de lever le voile sur cet univers passionnant et essentiel à la sécurité de notre population. Vous serez chaleureusement accueillis dans la caserne de Grandson du Service de défense incendie et secours (SDIS) régional du Nord vaudois, où vous pourrez comprendre le fonctionnement d'un SDIS, explorer les équipements spécialisés et rencontrer nos sapeurs-pompiers, dévoués au service de la communauté.

Lieu : Grandson

Départ de la place de fête en car : 8h30

Accessible aux personnes à mobilité réduite



## 20 – Germaplaket

### Présentation stockage bois de Champagne et déchiquetage

En 2005, la société Germaplaket Sàrl fut créée. L'achat d'une nouvelle déchiqueteuse Jenz pouvant passer un diamètre de 60cm ainsi qu'un tracteur de 300cv fut réalisé. Par la suite, au vu de la demande croissante en plaquette dans la région, nous achetons plusieurs véhicules servant à transporter les plaquettes ainsi que les grumes.

En 2008, un hangar forestier a été construit par le 7ème arrondissement forestier. Stockage de 5000m<sup>3</sup> de plaquettes ainsi que 3000m<sup>3</sup> de grumes.

Venez découvrir la transformation du bois ainsi que le matériel à disposition !

Lieu : Champagne

Départ de la place de fête à pied : 9h00

Accessible aux personnes à mobilité réduite

De bonnes chaussures sont recommandées



## 21 – Bader Métaux

### Visite du site de tri et démonstration

Depuis près de 160 ans, la famille Bader s'est illustrée comme pionnière en matière de recyclage de fers et métaux.

L'entreprise Badermétaux, active depuis plus de 30 ans dans le Nord-Vaudois et la suisse romande, s'est faite au fil de ces années une réputation sans failles.

Notre entreprise est spécialisée dans la récupération de fers et métaux et gestion des déchets depuis 1992.

Afin de répondre aux besoins accrus de recyclage des déchets, l'entreprise Bader évolue dans cette activité grâce à un matériel polyvalent et performant.

Lieu : Vuiteboeuf

Départ de la place de fête en car : 9h00

Accessible aux personnes à mobilité réduite



## 22 – Fondation la Coudre

### Visite de la maison du patrimoine et du rucher, dégustation de miel

Dans un écrin de nature et de calme, visite de la Maison du Patrimoine de la Coudre, datant du milieu du 19<sup>ème</sup> siècle, de ses jardins (jardin de buis, plantes médicinales ou aromatiques, verger) et de son rucher école. Ce dernier, qui sert de lieu de formation, vous donnera un aperçu de la vie fascinante des abeilles et de l'apiculteur. Vous pourrez également déguster le miel de printemps et le miel d'été produit et récolté sur place.



**Fondation La Coudre**  
MAISON DU PATRIMOINE



Lieu : Bonvillars

Départ de la place de fête en car : 8h30

Non adaptée aux personnes à mobilité réduite

De bonnes chaussures sont recommandées

## 23 – Yverdon Métropole - Migros Vaud

### Visite des coulisses d'un centre Migros

Découvrez les coulisses de Migros Vaud : Une expérience unique au cœur de notre supermarché à Yverdon Métropole. Plongez dans l'univers fascinant de Migros Vaud lors d'une visite exclusive dans notre supermarché au Centre commercial Métropole Yverdon MMM.

Explorez les zones habituellement réservées au personnel et découvrez le parcours des marchandises, depuis leur arrivée jusqu'aux rayons. Vous aurez l'occasion de comprendre les processus logistiques et les règles essentielles qui garantissent l'efficacité et la qualité de notre service.

Lieu : Yverdon-les-Bains

Départ de la place de fête en car : 8h40

Accessible aux personnes à mobilité réduite

**MERCI**  
**100 ans de Migros**

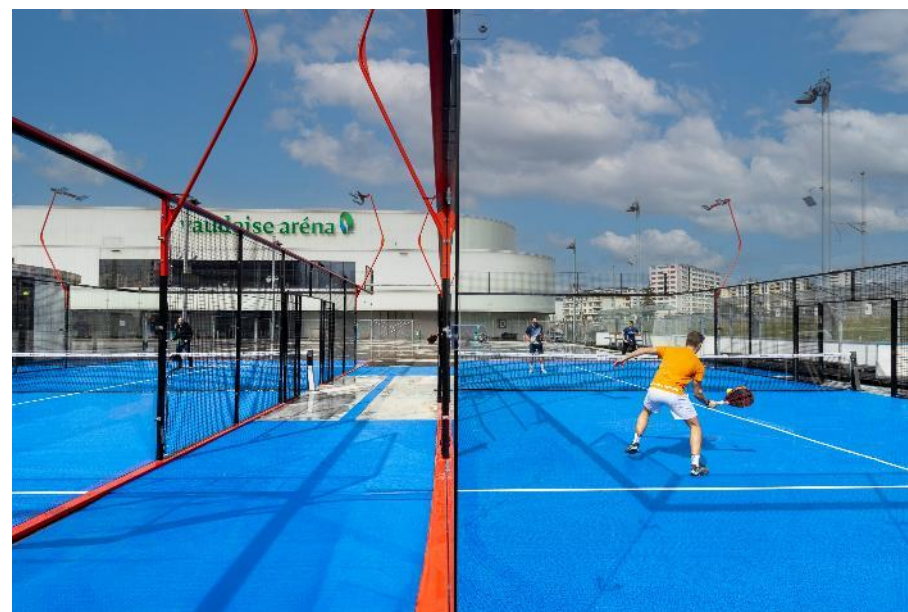


## 24 – Realsport SA – Padel X

### Le match parfait pour vos espaces publics

Boostez et divertissez vos citoyens ! Le padel, ce sport tendance, fun et accessible à tous, animera vos lieux collectifs à l'année ou juste pour quelques jours. Venez tester notre terrain de padel mobile à la Journée des Communes Vaudoises à Champagne et découvrez pourquoi ce sport fait autant d'adeptes !

Guidés par notre passion, nous concevons et réalisons des infrastructures de qualité pour les sportifs de tous niveaux. Engagés dans l'innovation et le développement durable, nous proposons des solutions adaptées aux clubs, collectivités et particuliers.



Lieu : Champagne

Départ de la place de fête à pied : 9h00

Non adaptée aux personnes à mobilité réduite



## 25 – Commune de Champagne

### A la découverte de sa déchèterie et de son réservoir communal

Venez découvrir notre concept très particulier et rare dans notre canton.  
Une déchèterie ouverte 7 jours sur 7 et 24 heures sur 24.

Accueillant les habitants de la commune ainsi que nos voisins de Tévenon, Concise et Corcelles-Concise, ce sont plus de 3000 habitants qui ont accès à un site agréable, couvert et pratique.

Une circulation fluide et qui engage la responsabilité de chacun dans le tri de ses déchets permet de faire fonctionner ce concept innovant.

Puis la visite de notre réservoir communal vous permettra également d'avoir une vue impressionnante sur le village, le lac de Neuchâtel et les alpes. Cette construction, alimentée par nos sources, permet l'alimentation en eau potable du village.



Lieu : Champagne

Départ de la place de fête en car : 9h15

Accessible aux personnes à mobilité réduite